

## Brèves instructions Remote Tool

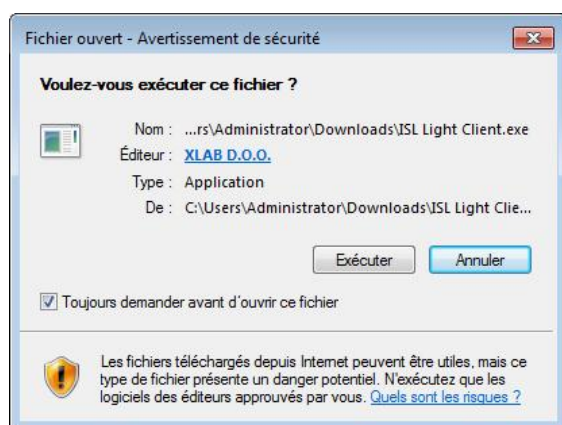
Avec Remote Tool ISL Light, vous donnez au supporter l'autorisation de visualiser votre écran. Avec une «flèche», il peut ainsi vous diriger de manière ciblée sur votre écran.

Vous trouverez sur cette page des informations importantes sur l'utilisation du Remote Tool ISL-Light.

Les fonctions principales en un coup d'œil:

### Démarrer session/se connecter

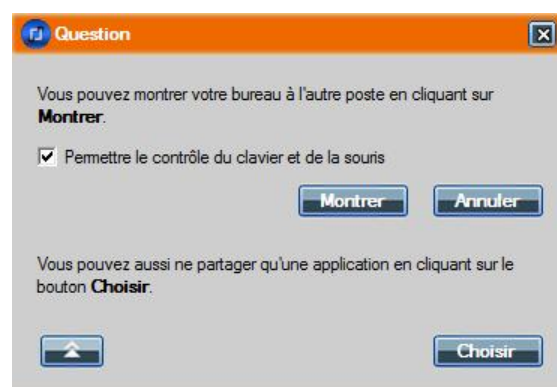
Vous trouverez le login Web sur notre site Web [www.hin.ch/fr/Support/Fernwartung](http://www.hin.ch/fr/Support/Fernwartung). Indiquez le nu-méro de session à huit chiffres qui vous a été communiqué par le supporter. Cliquez ensuite sur Connecter, puis sur Démarrage dans la fenêtre suivante. La fenêtre ci-dessous apparaît alors.



Cette fenêtre de sécurité correspond à un avertissement standard – l'exécution du programme ne recèle aucun risque. Cliquez sur «Exécuter». En fonction du navigateur, un deuxième avertissement de sécurité peut encore apparaître. Dans ce cas aussi, vous pouvez cliquer sur «Exécuter».

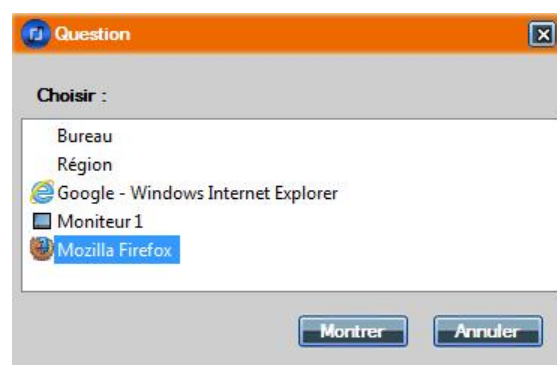
Ensuite, la fenêtre d'ISL Light Client apparaît. La connexion entre le supporter et le client est ainsi établie.

Lorsque le support a demandé la transmission d'écran, la fenêtre suivante apparaît



Vous pouvez maintenant décider si le contrôle de souris doit être activé. Pour lancer la transmission d'écran, cliquez sur «Montrer».

Vous pouvez aussi faire afficher certaines applications seulement: pour ce faire cliquez sur «Choisir».



Cela vous affiche maintenant une liste avec tous les programmes ouverts dans laquelle vous pouvez sélectionner le programme à transmettre.

### «Commande à distance»

Ne sont généralement concernées par la commande à distance que les applications et les éléments d'écran dont vous avez validés la transmission en tant que client. Le supporteur ne pourra ni voir, ni commander à distance ce que vous n'avez pas sélectionné dans la sélection d'applications.

Priorité de souris: Lorsque la commande à distance est sélectionnée, les deux partenaires de session se partagent la souris et le clavier. En tant que client, vous gardez cependant une priorité supérieure et conservez donc toujours le contrôle.

Le contrôle peut être retiré à tout moment à l'aide du bouton «refuser le contrôle» se trouvant sur le bord supérieur de l'écran.



### «Pointeur»

A l'aide du pointeur, le supporteur peut montrer les actions nécessaires que vous devrez exécuter vous-même. Le supporteur n'a alors aucune possibilité de piloter ou modifier quoi que ce soit sur votre ordinateur à l'aide de la souris ou de commandes au clavier.



### Sécurité

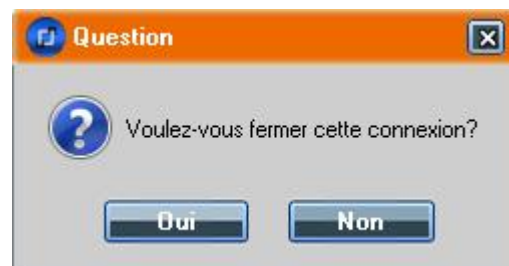
BlueCare travaille avec le Remote Tool ISL Light. La liaison entre votre PC et notre supporteur est protégée par un cryptage 256bit SSL et un échange de paires de clés RSA 1024 Bit.

### Terminer la session

En cliquant sur le bouton suivant, vous coupez immédiatement toutes les connexions avec le supporteur.



Dans la fenêtre «Demande», cliquer sur «Oui».



### Liens

Vous trouverez de plus amples informations sur ISL Light sur le site <http://www.islonline.com/isl-light/>